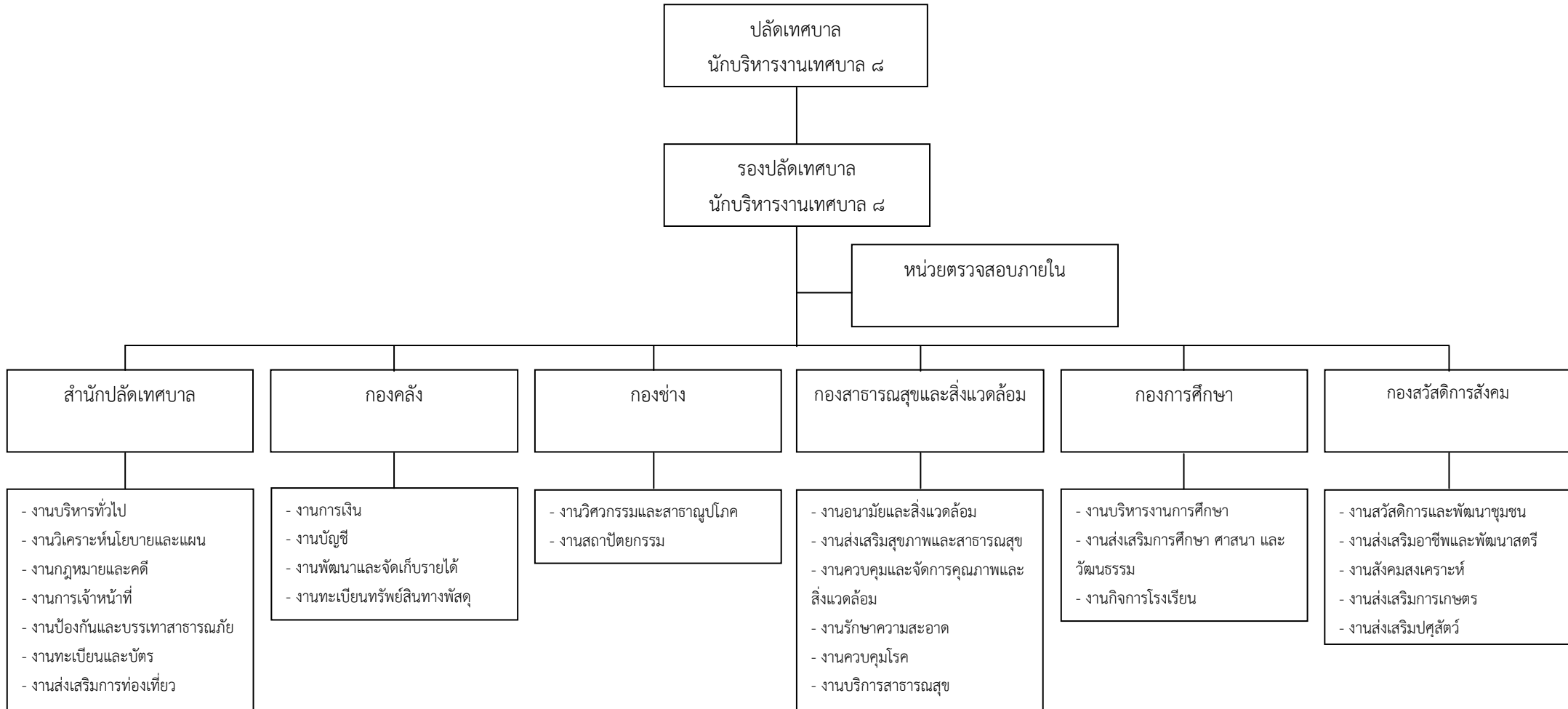
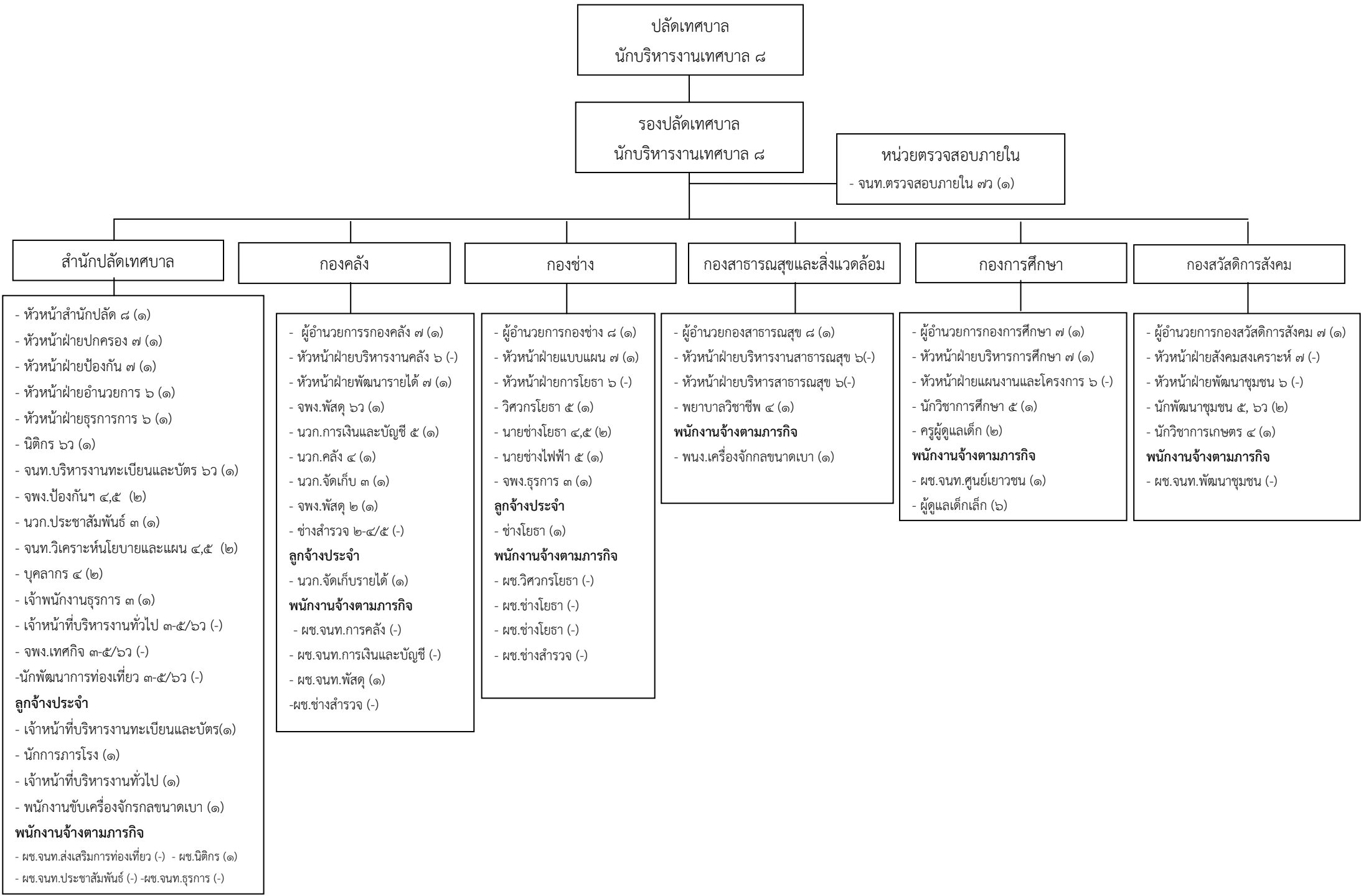


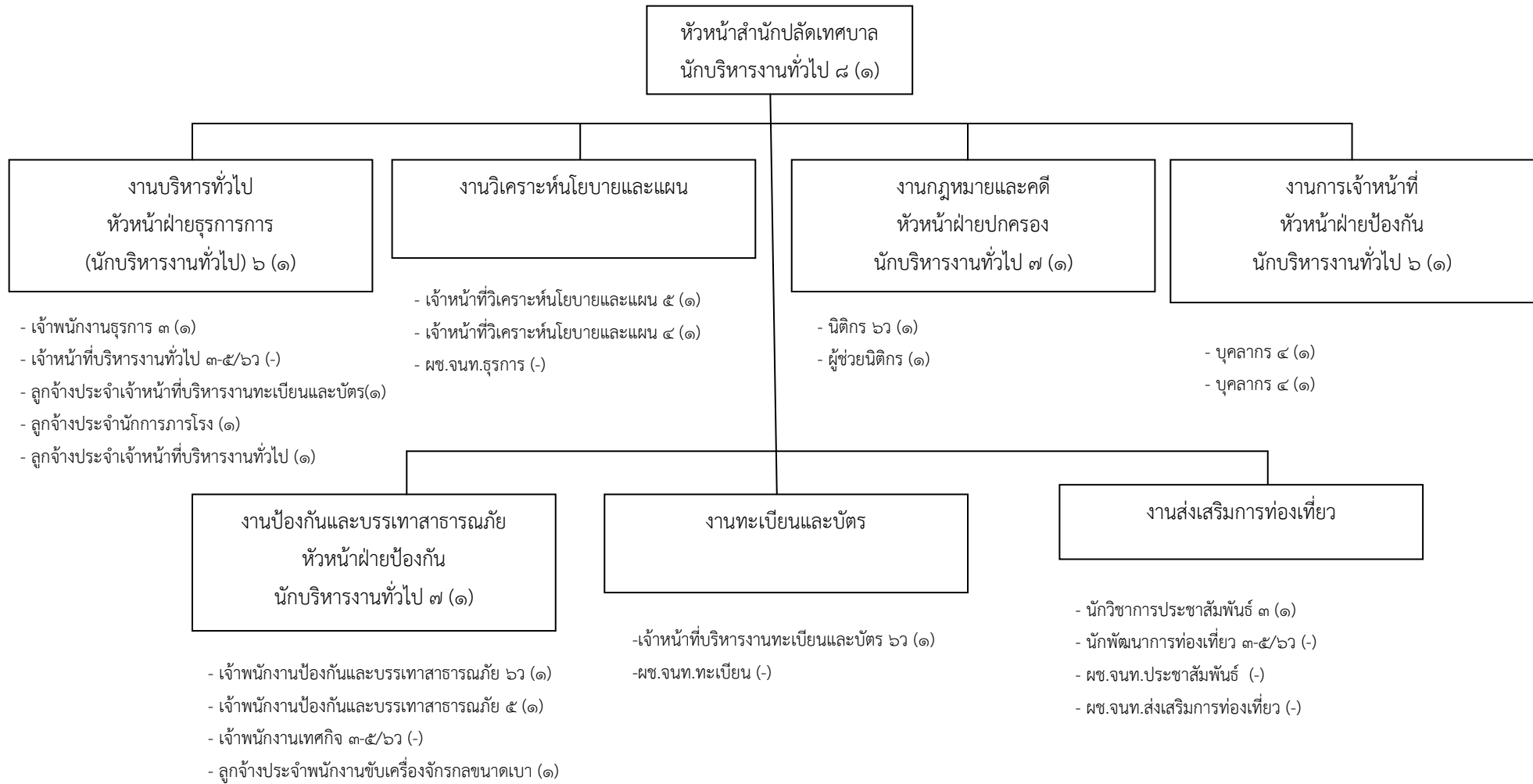
๑๐. แผนภูมิโครงสร้างการแบ่งส่วนราชการตามแผนอัตรากำลัง ๓ ปี

โครงสร้างส่วนราชการเทศบาลตำบลมะเขือแจ้



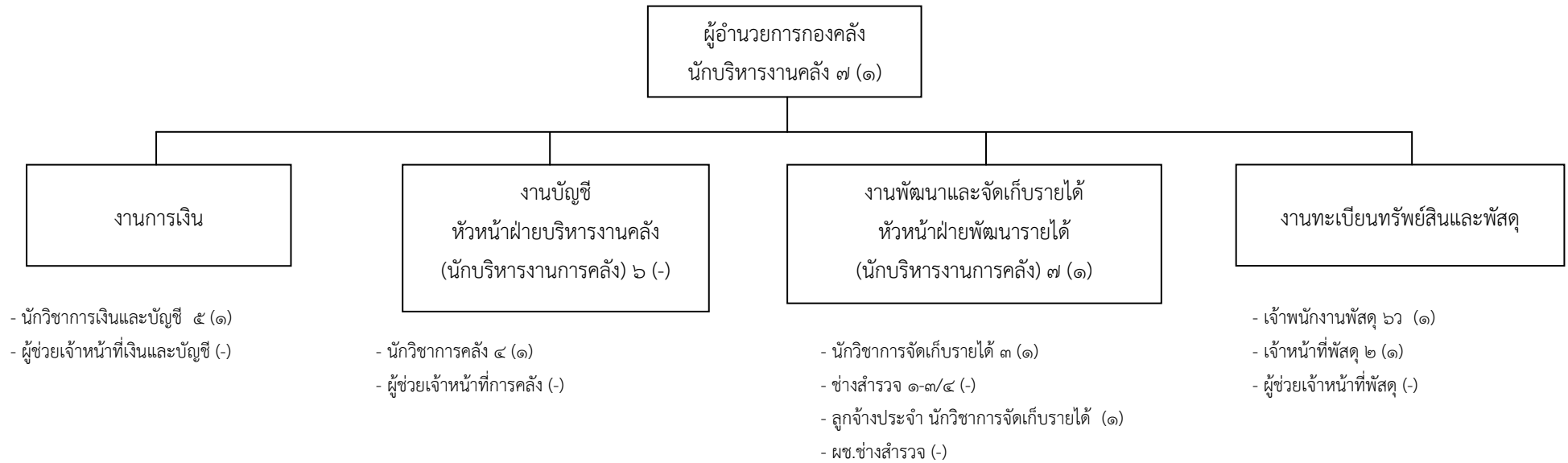


โครงสร้างของสำนักปลัดเทศบาล



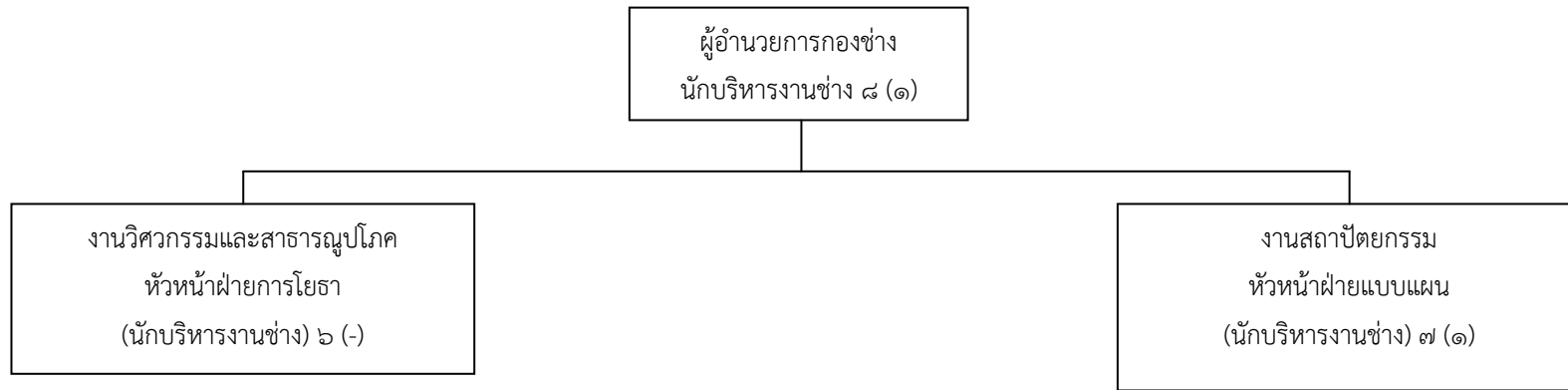
ระดับ	๘	๗	๗ว	๖	๖ว	๕	๔	๓	๒	๑	ลูกจ้างประจำ	พนักงานจ้าง
จำนวน	๑	๒	-	๒	๓	๒	๓	๒	-	-	๔	๑

โครงสร้างกองคลัง



ระดับ	๘	๗	๗ว	๖	๖ว	๕	๔	๓	๒	๑	ลูกจ้างประจำ	พนักงานจ้าง
จำนวน	-	๒	-	-	๑	๑	๑	๑	๑	-	๑	-

โครงสร้างกองช่าง

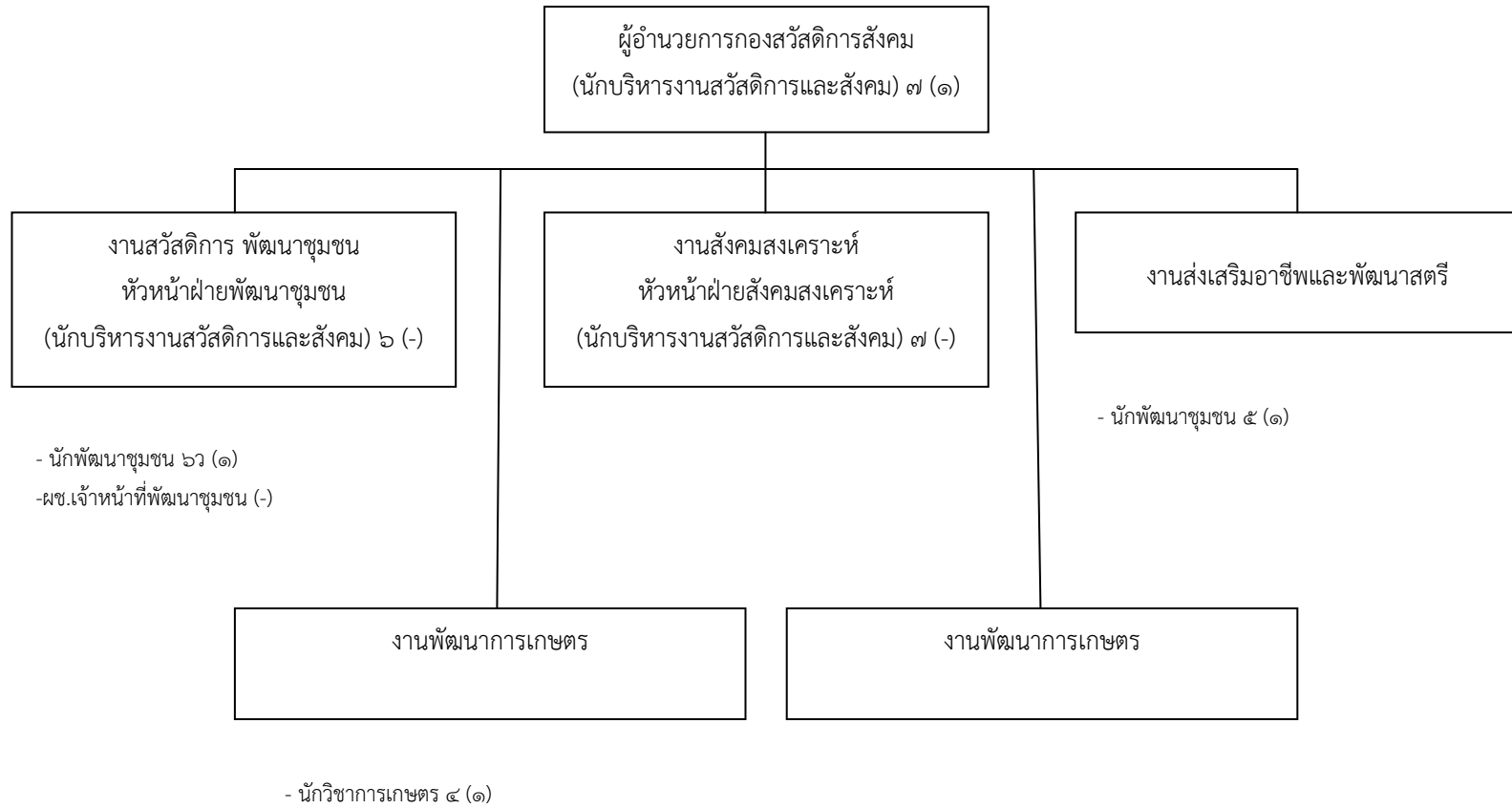


- นายช่างไฟฟ้า ๕ (๑)
- เจ้าพนักงานธุรการ ๓ (๑)
- ลูกจ้างประจำช่างโยธา (๑)
- ผช.ช่างสำรวจ (-)

- วิศวกรโยธา ๕ (๑)
- นายช่างโยธา ๕ (๑)
- นายช่างโยธา ๔ (๑)
- ผช.วิศวกรโยธา (๑)
- ผช.ช่างโยธา (-)
- ผช.ช่างโยธา (-)

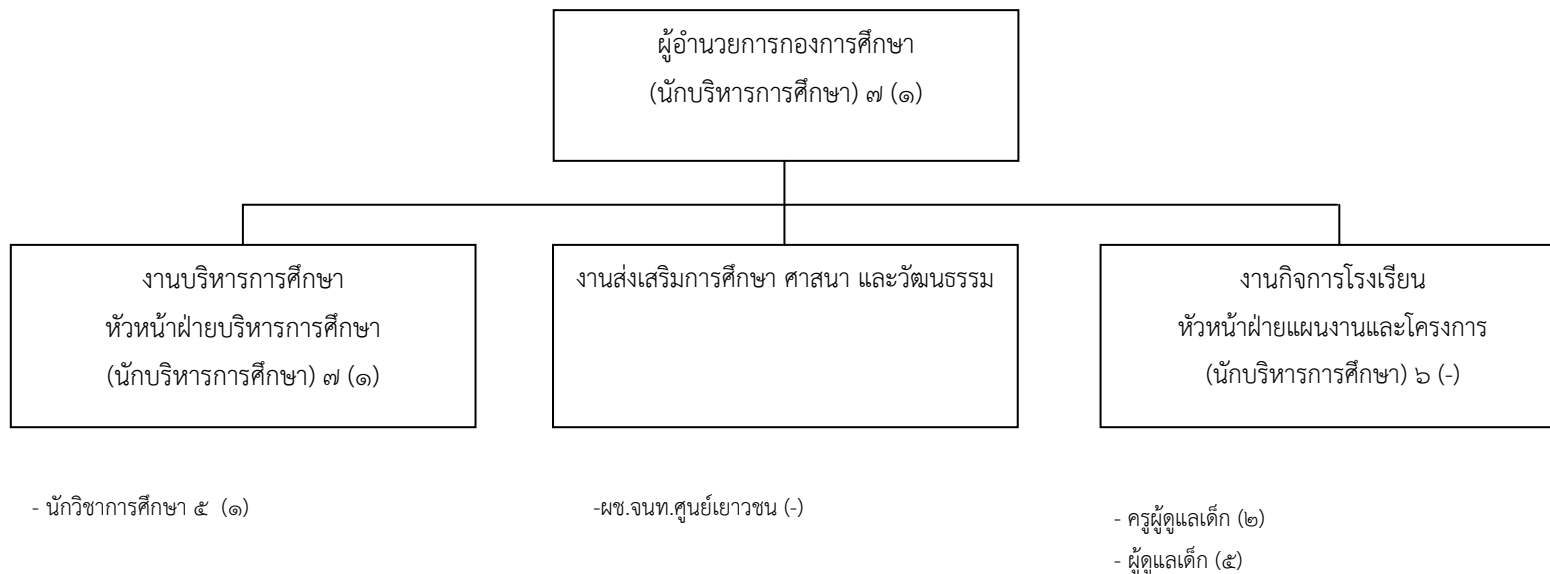
ระดับ	๘	๗	๗ว	๖	๖ว	๕	๔	๓	๒	๑	ลูกจ้างประจำ	พนักงานจ้าง
จำนวน	๑	๑	-	-	-	๓	๑	๑	-	-	๑	๑

โครงสร้างกองสวัสดิการสังคม



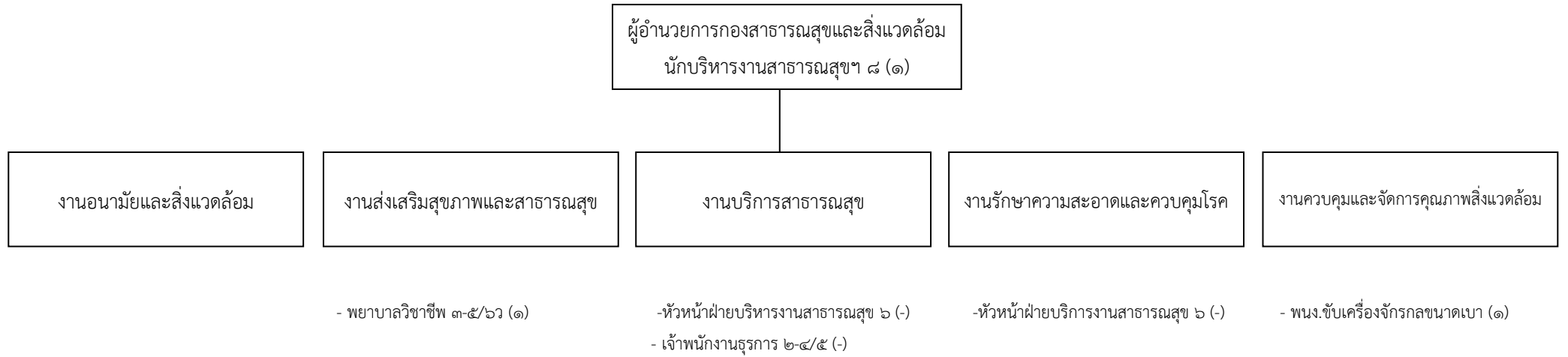
ระดับ	๘	๗	๗ว	๖	๖ว	๕	๔	๓	๒	๑	ลูกจ้างประจำ	พนักงานจ้าง
จำนวน	-	๑	-	-	๑	๑	๑	-	-	-	-	-

โครงสร้างกองการศึกษา



ระดับ	๘	๗	๗ว	๖	๖ว	๕	๔	๓	๒	๑	ลูกจ้างประจำ	พนักงานจ้าง
จำนวน	-	๒	-	-	-	๑	-	๒	-	-	-	๕

โครงสร้างกองสาธารณสุขและสิ่งแวดล้อม



ระดับ	๘	๗	๗ว	๖	๖ว	๕	๔	๓	๒	๑	ลูกจ้างประจำ	พนักงานจ้าง
จำนวน	๑	-	-	-	-	-	๔	-	-	-	-	๑

